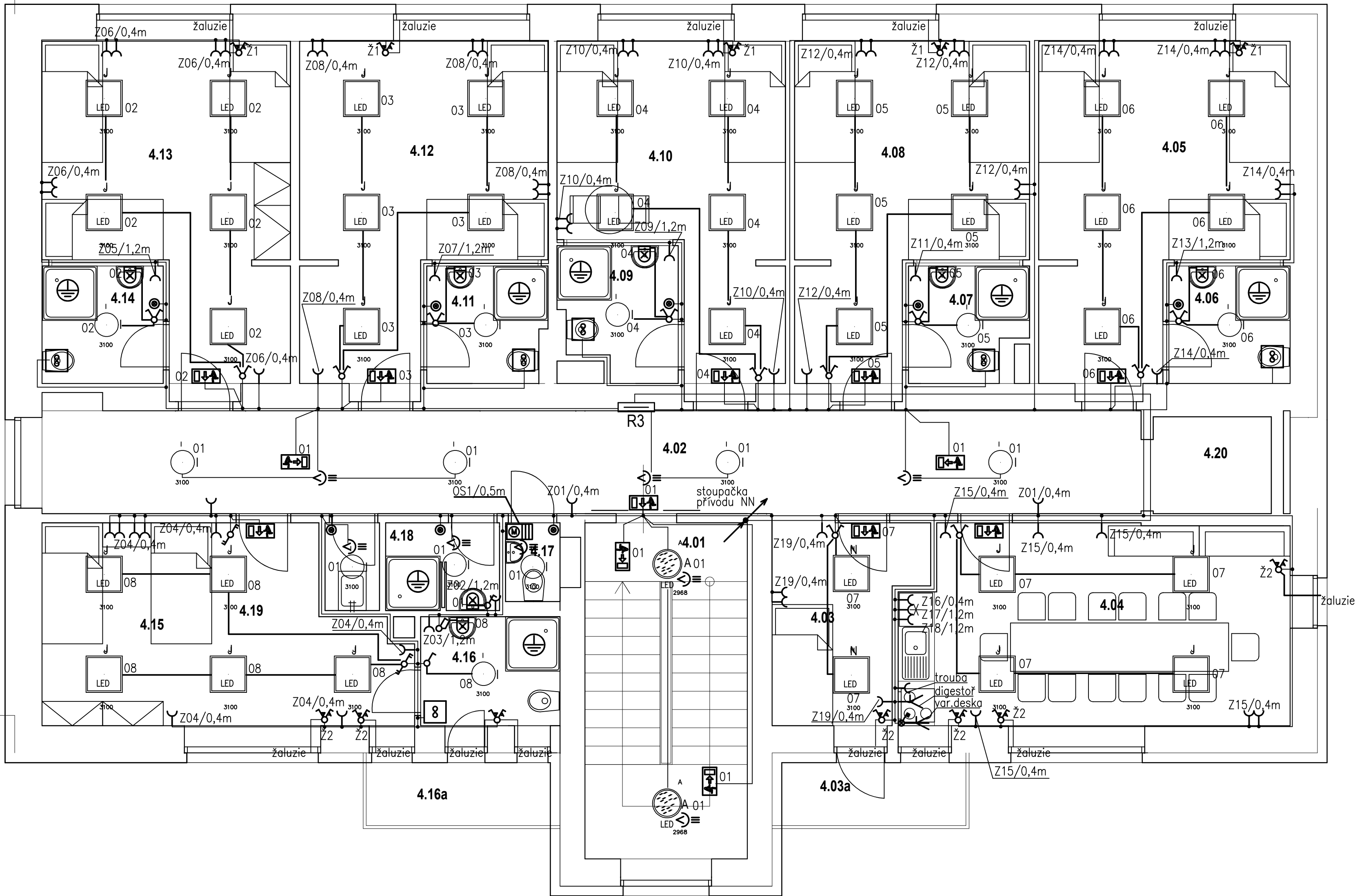


TRAFOSTANICE

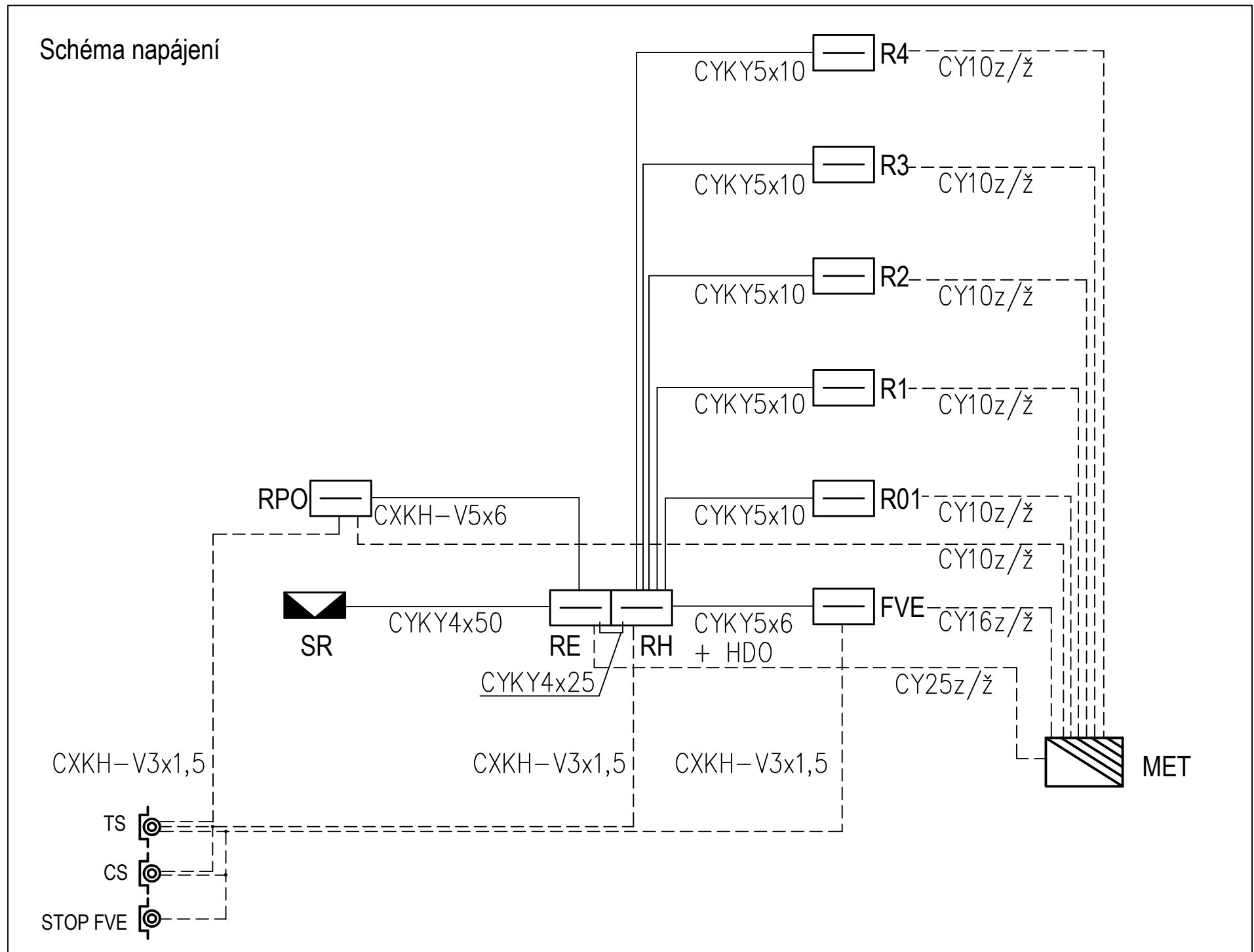


TABULKA MÍSTNOSTÍ

POL.	NÁZEV MÍSTNOSTI	PODLAHA	PODHLÉDY	PLOCHA m ²
4.01	SCHODIŠTĚ	KERAMICKÁ DLAŽBA		14,87
4.02	CHODBA	KERAMICKÁ DLAŽBA	SDK PODHLED	30,84
4.03	VYCHOVATELNA	VINYL	SDK PODHLED	7,29
4.03a	BALKON	KERAMICKÁ DLAŽBA		3,16
4.04	DENNÍ MÍSTNOST ŽÁKŮ	VINYL	SDK PODHLED	20,82
4.05	POKOJ 3L	VINYL	SDK PODHLED	19,09
4.06	KOUPELNA + WC	KERAMICKÁ DLAŽBA	SDK PODHLED	3,9
4.07	KOUPELNA + WC	KERAMICKÁ DLAŽBA	SDK PODHLED	3,5
4.08	POKOJ 3L	VINYL	SDK PODHLED	17,4
4.09	KOUPELNA + WC	KERAMICKÁ DLAŽBA	SDK PODHLED	4,02
4.10	POKOJ 3L	VINYL	SDK PODHLED	16,61
4.11	KOUPELNA + WC	KERAMICKÁ DLAŽBA	SDK PODHLED	3,75
4.12	POKOJ 3L	VINYL	SDK PODHLED	19,17
4.13	POKOJ 3L	VINYL	SDK PODHLED	19,17
4.14	KOUPELNA + WC	KERAMICKÁ DLAŽBA	SDK PODHLED	3,9
4.15	POKOJ 2L	VINYL	SDK PODHLED	17,95
4.16	KOUPELNA + WC	KERAMICKÁ DLAŽBA	SDK PODHLED	4,14
4.16a	BALKON	KERAMICKÁ DLAŽBA		3,3
4.17	WC	KERAMICKÁ DLAŽBA	SDK PODHLED	1,27
4.18	KOUPELNA	KERAMICKÁ DLAŽBA	SDK PODHLED	2,72
4.19	ÚKLID	KERAMICKÁ DLAŽBA	SDK PODHLED	1,3
4.20	VÝTAH			3,12

Legenda:

- | | | | |
|--|---|--|---------------------------------|
| | Připojková skříň | | Ventilátor |
| | Rozvaděč | | Elektrický osoušeč rukou |
| | Baterie | | Vypínač IP44 |
| | Střídač | | Vypínač |
| | Nouzové svítidlo piktogram dolu | | Sériový vypínač |
| | Nouzové svítidlo piktogram vlevo | | Střídavý vypínač |
| | Nouzové svítidlo piktogram vpravo | | Střídavý vypínač dvojité |
| | Nástěnné svítidlo s pohybovým senzorem | | Žaluziový vypínač |
| | Nástěnné svítidlo 60W, min. IP44 | | Zásuvka |
| | Svítidlo se dvěma výbojkami | | Zásuvka IP44 |
| | Tlačítkový ovladač se dvěma tlačítky | | Zásuvka pro PC s přep. ochranou |
| | Tahový vypínač | | Doplňková ochrana pospojením |
| | Klimatizace | | Hlasové tablo DT – vstup |
| | Tlačítkový ovladač s omezeným přístupem | | Docházkový terminál vstup |
| | Pohybové čidlo | | Elektrický zámek |
| | Tlačítkový ovladač se signálkou pro VZT | | Výstražná tabulka |
| | Trojpolový vypínač se signálkou | | |



— ÚROVEŇ PODLAHY 1.NP BUDOVY BÝVALÉHO ŠTÁBU ±0,000 = 352,59 m.n.m.

HLAVNÍ PROJEKTANT: ENERGY BENEFIT centre		ZPRACOVATEL ČÁSTI: ENERGY BENEFIT centre s.r.o. Křesova 438/3, 102 00 Praha 6 tel.: +420 271 033 300 e-mail: kontakt@energy-benefit.cz internet: www.energy-benefit.cz		Vypracoval: Jiří Provazník Zodpovědný projektant: Ing. Lumír Mach	
STAVEBNÍK: Královéhradecký kraj Pivovarské náměstí 1245, 500 03 Hradec Králové					
PROJEKT: Stavební úpravy objektu č.p. 426 v Novém Městě nad Metují spojené s kompletní přestavbou pro nové využití výuky odborného výcviku (kafeinictví, kosmetika) a pro domov mládeže					
MÍSTO STAVBY: č.p. 426, ul. T.G.Masaryka, 540 01 Nové Město nad Metují, pozemky st. 722 v k.ú. Nové Město nad Metují [706442]					
ČAST, PROFESE: D.1.4 TPS zařízení silnoproudé el. a bleskosvod, el. komunikace					
VÝKRES: Silnoproud 3.np					
Měřítko: 1:50					
Č. výkresu: D.1.4.- 04					
Základové číslo: 230197					
Datum: 10/2024					
Stupeň: DPS					
Paré:					